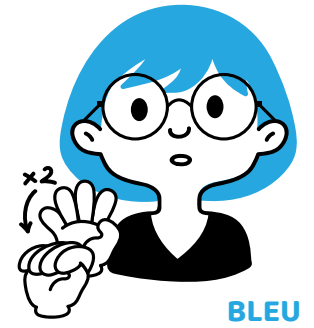


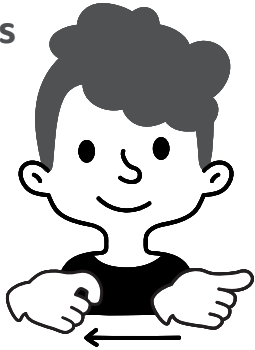
LES MAINS POUR le D I R E

MÉMOYR DES COULEURS LSF

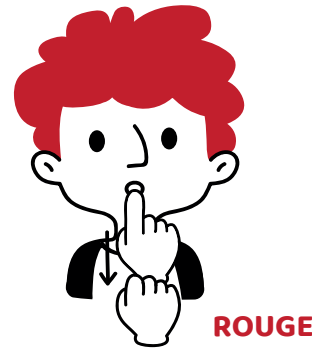
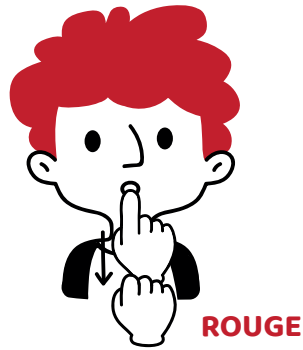
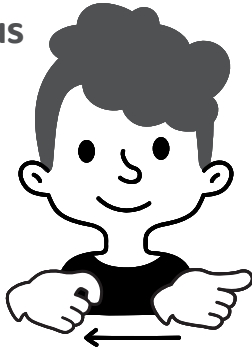
Découpe toutes les cartes, joue à retrouver les paires et apprend les signes des couleurs!



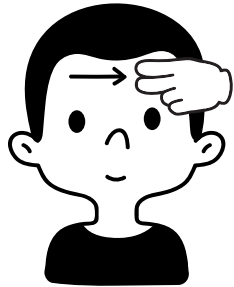
GRIS



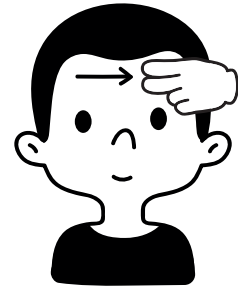
GRIS



NOIR



NOIR



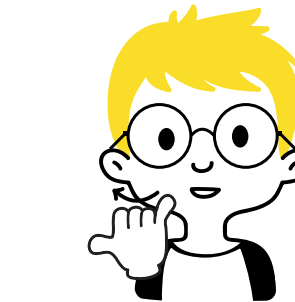
VERT



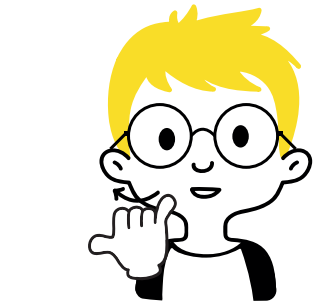
VERT



JAUNE



JAUNE



ORANGE



ORANGE



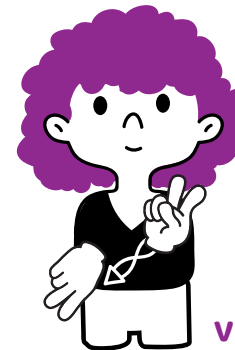
BLANC



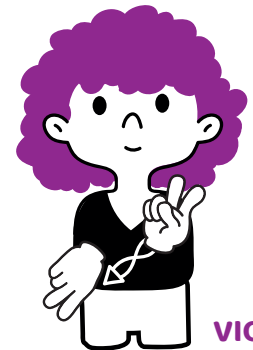
BLANC

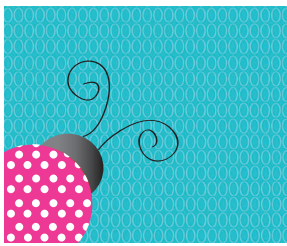


VIOLET

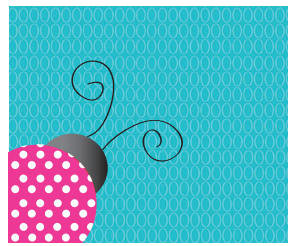


VIOLET

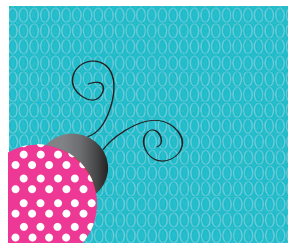




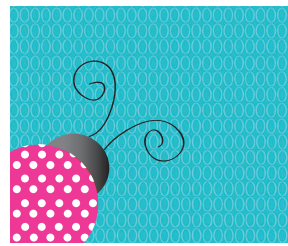
LES MAINS
POUR *le* DIRE



LES MAINS
POUR *le* DIRE



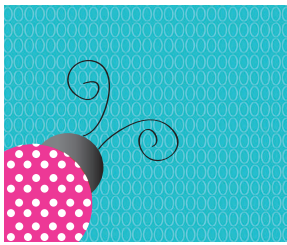
LES MAINS
POUR *le* DIRE



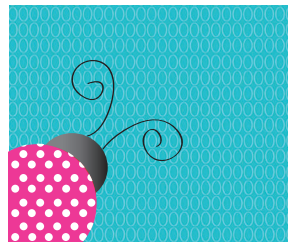
LES MAINS
POUR *le* DIRE

Règles du jeu :

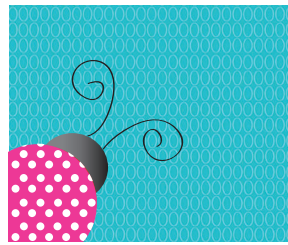
Étaler toutes les cartes faces cachées. Le gagnant est celui qui accumule le plus de paires. Le premier joueur retourne 2 cartes. Si c'est la même image qui apparaît sur les 2 cartes (« paire de couleur ») le joueur gagne les cartes et en retourne à nouveau 2. Si les 2 cartes ne vont pas ensemble, le joueur les replace face cachée à l'endroit exact où elles étaient, et c'est au joueur suivant de retourner 2 cartes.



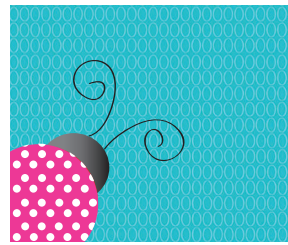
LES MAINS
POUR *le* DIRE



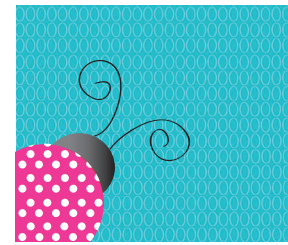
LES MAINS
POUR *le* DIRE



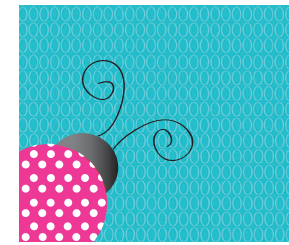
LES MAINS
POUR *le* DIRE



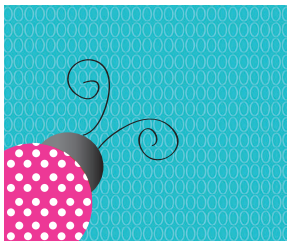
LES MAINS
POUR *le* DIRE



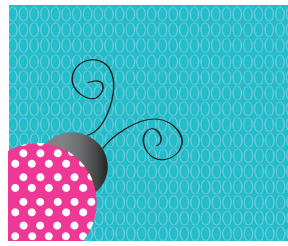
LES MAINS
POUR *le* DIRE



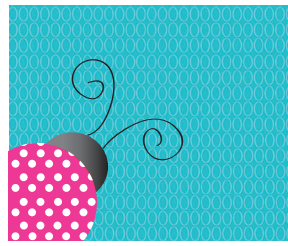
LES MAINS
POUR *le* DIRE



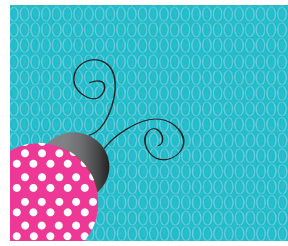
LES MAINS
POUR *le* DIRE



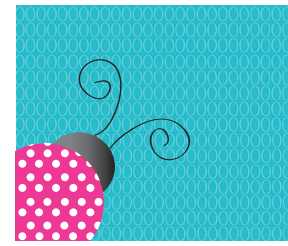
LES MAINS
POUR *le* DIRE



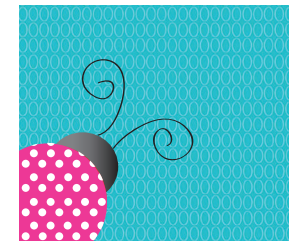
LES MAINS
POUR *le* DIRE



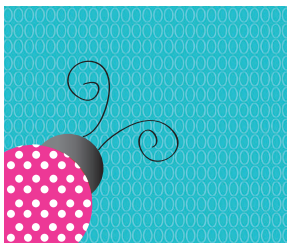
LES MAINS
POUR *le* DIRE



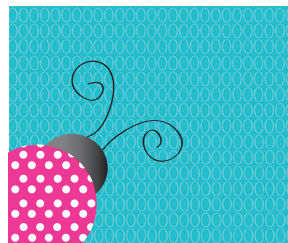
LES MAINS
POUR *le* DIRE



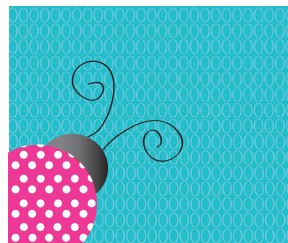
LES MAINS
POUR *le* DIRE



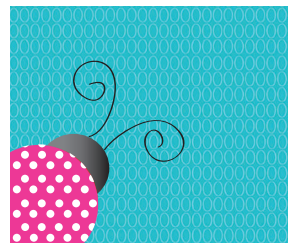
LES MAINS
POUR *le* DIRE



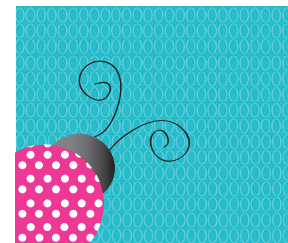
LES MAINS
POUR *le* DIRE



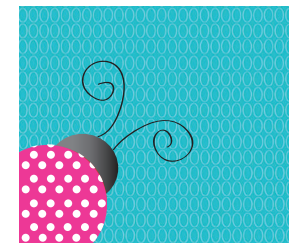
LES MAINS
POUR *le* DIRE



LES MAINS
POUR *le* DIRE



LES MAINS
POUR *le* DIRE



LES MAINS
POUR *le* DIRE